

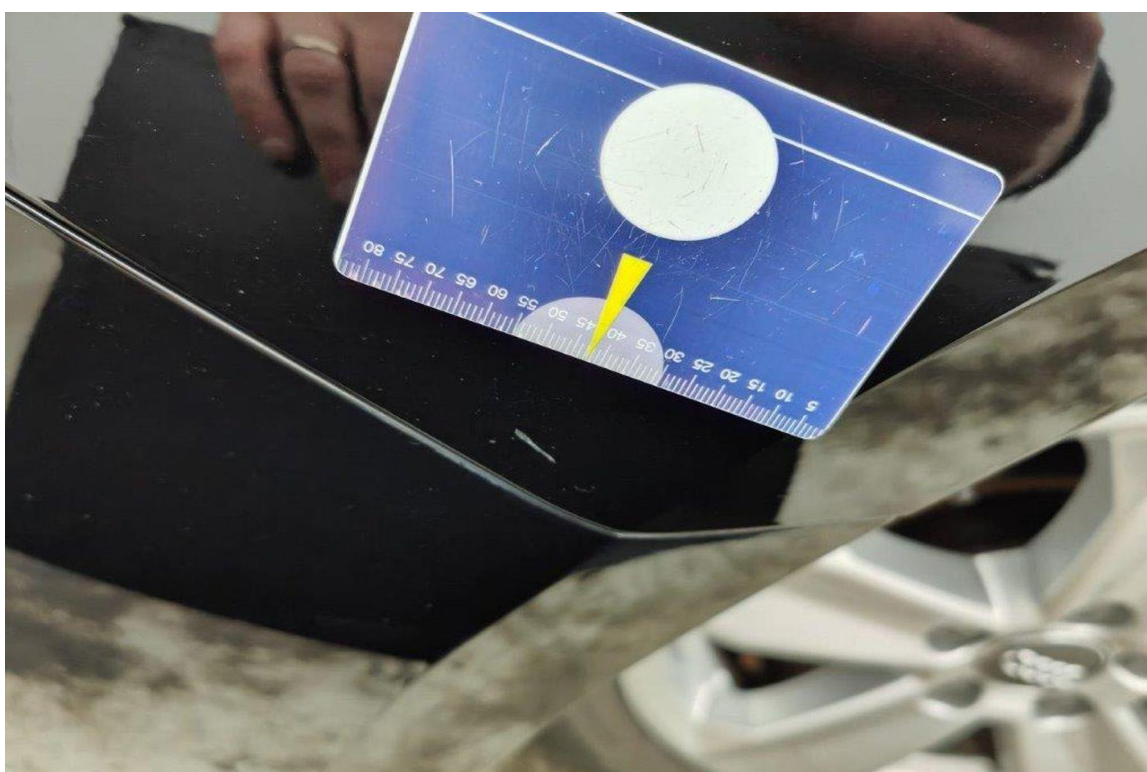


Descrizione AUDI A1 1.0 30 TFSI 116 CV 5 PORTE

Accessori auto

Freni ABS
Sistema di climatizzazione
Navigazione GPS
Cruscotto virtuale
Collegamento specchio per smartphone
Sistema di navigazione
Sedili sportivi anteriori
Riconoscimento vocale
Assistente di corsia attivo
Chiamata di emergenza e assistenza
Stop & Start
Sensore di parcheggio anteriore/posteriore
Monitor pressione pneumatici
Vetri oscurati
Tergicristalli sensibili alla pioggia
Elettronico Controllo della stabilità
Specchietti retrovisori esterni regolabili elettricamente
Alzacristalli elettrici anteriori e posteriori
Assistenza alla frenata attiva

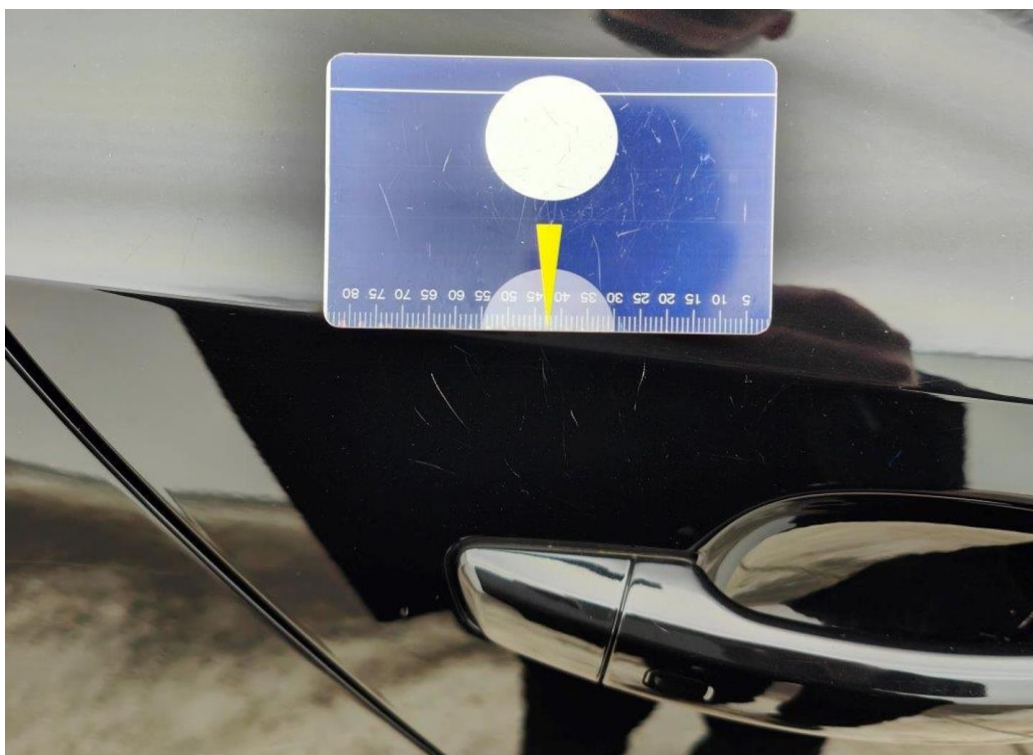
Danni o difetti AUDI A1 1.0 30 TFSI 116 CV 5 PORTE



Leggero graffio paraurti anteriore parte autista. Il problema viene risolto in fase di collaudo garanzia auto.



Leggero graffio cerchio alluminio ruota posteriore parte guidatore.



Leggeri graffi sopra maniglia porta posteriore lato passeggero. Il problema viene risolto in fase di collaudo garanzia auto.



Leggero segno su plastica parasole lato passeggero. Il problema viene risolto in fase di collaudo garanzia auto.



Leggero graffio su specchietto retrovisore lato passeggero. Il problema viene risolto in fase di collaudo garanzia auto.

Ruote e pneumatici montati su AUDI A1 1.0 30 TFSI 116 CV 5 PORTE

Ruote e pneumatici

Anteriore sinistro

Pneumatico estivo 6-8 mm

Cerchi in alluminio

Anteriore destro

Pneumatico estivo 6-8 mm

Cerchi in alluminio

Posteriore sinistro

Pneumatico estivo 6-8 mm

Cerchi in alluminio

Posteriore destro

Pneumatico estivo 6-8 mm

Cerchi in alluminio